



Perspectief - Perspektive

Interreg V

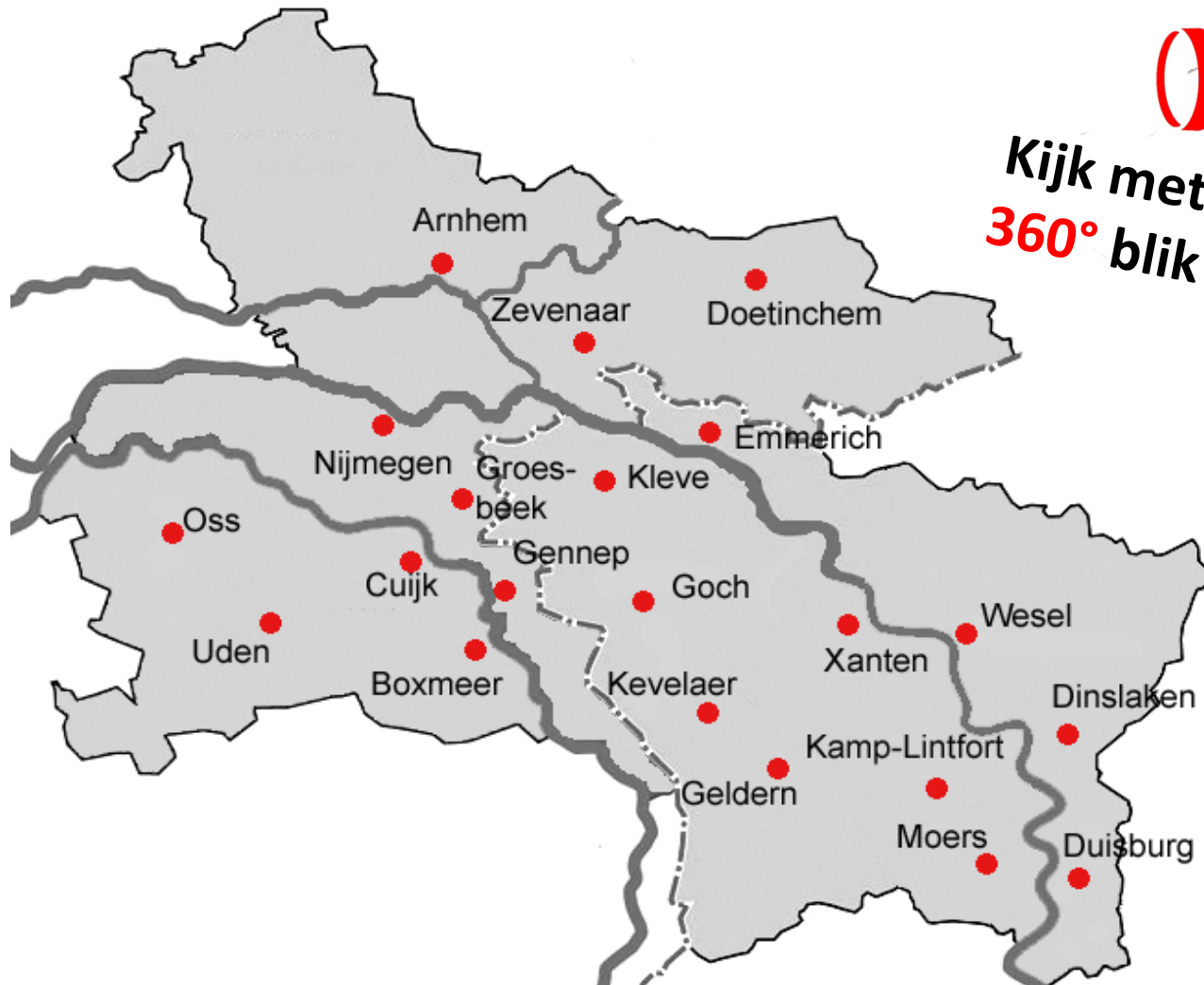
Socio-culturele en territoriale cohesie van het programmagebied
Vermindering van de barrièrewerking voor burgers en instituties

Soziokulturelle und territoriale Kohäsion des Programmgebietes:
Reduzierung der Barrierewirkung der Grenze für Bürger und Institutionen



Verschaffen Sie sich
den „Rundum-Blick“





**Kijk met
360° blik**



**Sichern Sie sich Ihren Platz
in unserem Info-Center**

**Verschaffen Sie sich
den „Rundum-Blick“**



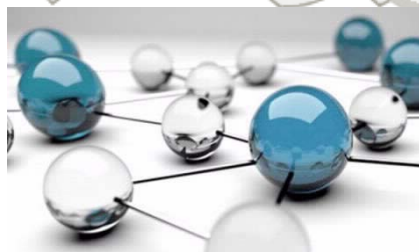
Mobilität

eröffnet viele neue Möglichkeiten



Unternehmen

bieten interessante Arbeitsplätze



Netzwerke

machen Chancen realistisch



Gemeinsam

lernen und entdecken (Sprache)



Nachbetreuung und Hilfe

auch nach der Projektteilnahme



Kooperation

mit vielen kompetenten Partnern



**reservier uw plaats bij ons
info-center**



**Kijk met
360° blik**



Mobiliteit

vergroot de mogelijkheden



Begeleiding

ook na afloop van de deelname



Bedrijven

bieden interessante banen



Netwerk

maakt kansen realistisch



Gezamenlijk

leren en ontdekken (taal)



Samenwerken

met vele competente partners



Wichtige Features im Programmablauf

Verschaffen Sie sich
den „**Rundum-Blick**“



- **Workshops für beteiligte Kommunen** (Wissensaustausch, Hospitation, Best-Practice)
- „**Letters of Intent**“ (LOI) für Betriebe, die zur Mitarbeit bereit sind
- **Pool von Unternehmen**, die bereits Projektteilnehmer eingestellt haben
- **Kooperation mit niederländischen Bildungsträgern** (aktuelle Trends/Entwicklungen)
- **Vernetzung mit bereits existenten, nationalen Arbeitsmarktprojekten** beiderseits der Grenze
- **Individuelle Beratungsangebote** statt Information für Gruppen von Interessenten
- **Gemeinsame Lern- /Arbeitserfahrungen** bauen Ängste ab/bereiten betrieblichen Einsatz vor
- **Nachbetreuung von Teilnehmenden** auch nach Beendigung des Trainingsprogrammes
- **Geografische Ausweitung** auf den Mittel- und Südkreis Kleve /Nord-Limburg



belangrijke features voor het programma



**Kijk met
360° blik**

- **Workshops voor medewerkers van de deelnemende steden en gemeenten** (uitwisseling van kennis en goede praktijkvoorbeelden, afleggen van bezoeken)
- **„Letters of Intent“ (LOI)** van bedrijven, die het project en de doelstellingen ondersteunen
- **Pool van bedrijven**, die projectdeelnemers in dienst hebben genomen
- **Samenwerking met Nederlandse onderwijsinstellingen** (huidige trends/ontwikkelingen)
- **Verbinding met reeds bestaande nationale arbeidsmarktprojecten** aan beide zijden van grens
- **Individuele adviesgesprekken** voor geïnteresseerden in plaats van groepsbijeenkomsten
- **Gezamenlijke leer- en werkervaringen** helpen om bestaande angsten te verminderen en dienen ter voorbereiding op werken bij bedrijven
- **Begeleiding van deelnemers ook naar afloop** van het trainingsprogramma
- **Geografische uitbreiding** van het projectgebied met het centrale en zuidelijke deel van de regio Kleef en het aangrenzende noordelijke deel van de Nederlandse provincie Limburg



Projektpartner

Regionale Sociale Dienst
RSD De Liemers



Werkbedrijf
Rijk van Nijmegen



Theodor-Brauer-Haus
Berufsbildungszentrum Kleve e.V.

Kreis Kleve



Verschaffen Sie sich
den „Rundum-Blick“



Perspectief - Perspektive

Theodor-Brauer-Haus



Berufsbildungszentrum Kleve e.V.



projectpartners

Regionale Sociale Dienst
RSD De Liemers



Werkbedrijf
Rijk van Nijmegen



Theodor-Brauer-Haus
Berufsbildungszentrum Kleve e.V.

Kreis Kleve



Kijk met
360° blik

Perspectief - Perspektive

Theodor-Brauer-Haus



Berufsbildungszentrum Kleve e.V.



Finanzierung und Laufzeit (24 Monate)

Kalkulierte förderfähige Kosten für das Projekt		
Personalkosten	468.116,70 €	
Sonstige Kosten	130.729,17 €	
(-) Einnahmen	0,00 €	
Gesamt	598.845,87 €	
Vorgesehener Finanzierungsplan		
EFRE/EFRO (EU)	299.422,94 €	50%
Nationale Co-Finanzierung NL	0,00 €	0%
Provincie Gelderland	74.855,73 €	12,5%
Nationale Co-Finanzierung DE	0,00 €	0,00%
MWIDE NRW	74.855,73 €	12,5%
Regionale Co-Finanzierung NL (u.a. Eigenbetrag Projektpartner)	51.757,60 €	8,65%
Regionale Co-Finanzierung DE (u.a. Eigenbetrag Projektpartner)	97.953,87 €	16,35%
Summe	598.845,87 €	



Perspectief - Perspektive



Financiering en looptijd (24 maanden)

Kalkulierte förderfähige Kosten für das Projekt		
Personalkosten	468.116,70 €	
Sonstige Kosten	130.729,17 €	
(-) Einnahmen	0,00 €	
Gesamt	598.845,87 €	
Vorgesehener Finanzierungsplan		
EFRE/EFRO (EU)	299.422,94 €	50%
Nationale Co-Finanzierung NL	0,00 €	0%
Provincie Gelderland	74.855,73 €	12,5%
Nationale Co-Finanzierung DE	0,00 €	0,00%
MWIDE NRW	74.855,73 €	12,5%
Regionale Co-Finanzierung NL (u.a. Eigenbetrag Projektpartner)	51.757,60 €	8,65%
Regionale Co-Finanzierung DE (u.a. Eigenbetrag Projektpartner)	97.953,87 €	16,35%
Summe	598.845,87 €	

